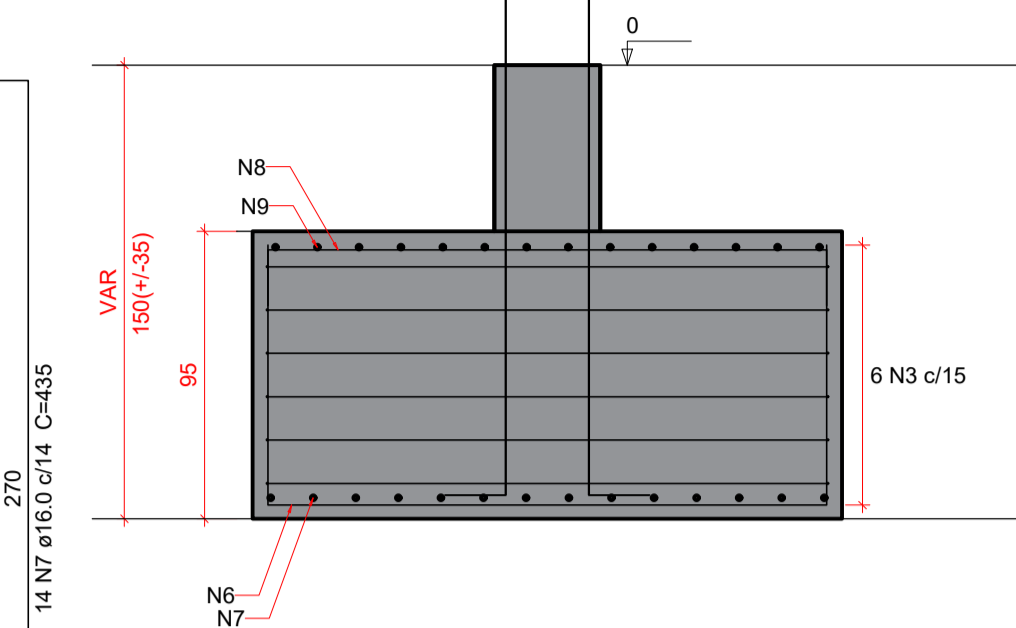
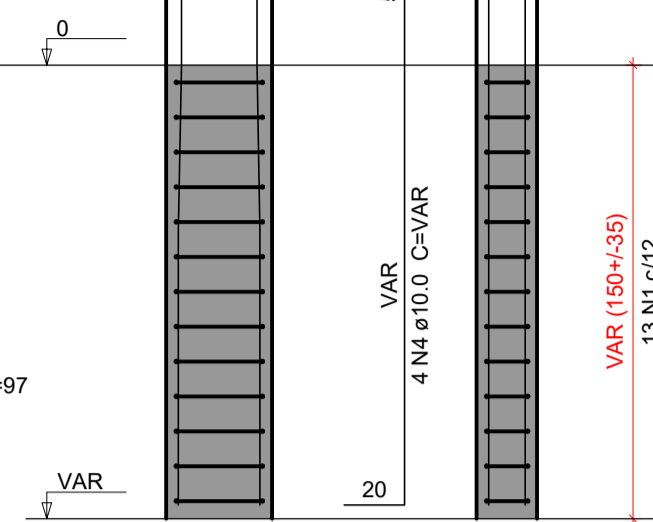
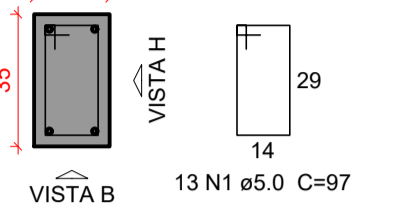
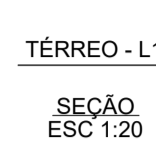
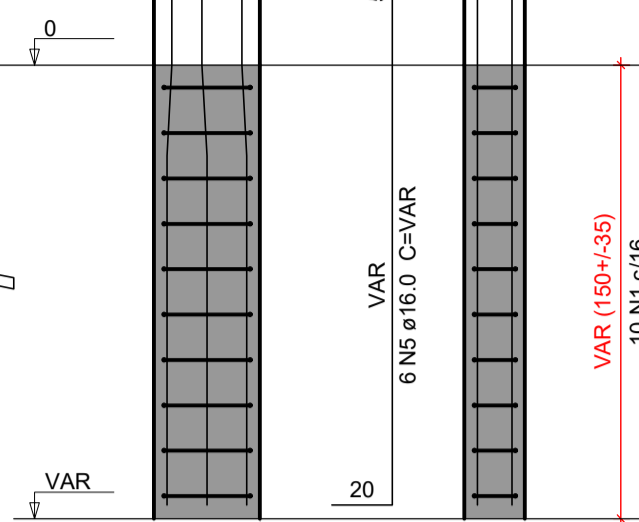
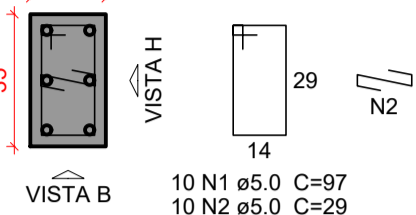
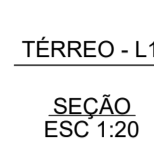
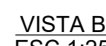
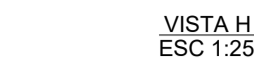


CORTE  
ESC 1:25



6 N3 ø6.3 C=926

Solo com capacidade de suporte  $> 1.00 \text{ kgf/cm}^2$   
Solo compactado sobre a sapata  
peso específico  $> 1600.00 \text{ kgf/m}^3$



## S55-58

AÇO	N	DIAM (mm)	QUANT	C.UNIT (cm)	C.TOTAL (cm)
CA60	1	5.0	23	97	2231
	2	5.0	10	29	290
CA50	3	6.3	6	926	5556
	4	10.0	4	VAR	VAR
	5	16.0	6	VAR	VAR
	6	16.0	20	350	7000
	7	16.0	14	435	6090
	8	16.0	20	214	4280
	9	16.0	14	299	4186

AÇO	DIAM (mm)	C.TOTAL (m)	PESO + 10 % (kg)
CA50	6.3	55.6	15
	10.0	8.6	5.8
	16.0	228.3	396.3
CA60	5.0	25.3	4.3

Volume de concreto (C-30) = 5.26 m<sup>3</sup>  
Área de forma = 10.24 m<sup>2</sup>

REV. 00	22/11/2024	EMIÇÃO INICIAL	LUCA5 TRISTÃO	LÍDIA MARTINS
Nº	DATA	REVISÃO	DES.	RESP.

PROPRIETÁRIO

AUTOR DO PROJETO

P.R.E.O

PROGRAMA / PROJETO:

PROPOSTA DE NOVA IMPLANTAÇÃO DE UNIDADE BÁSICA DE SAÚDE  
- PORTE I, RUA MANOEL FRANCISCO CHAGAS, ESQUINA COM RUA  
ÉZIO RAMOS VIANA EM DONANA, CAMPOS DOS GOYTACAZES/RJ.

ASSUNTO: DETALHAMENTO DAS SAPATAS DE FUNDAÇÃO

ESCALA: 1/25

CLÁUDIO VALADARES	LÍDIA MARTINS	LÍDIA MARTINS	LUCAS TRISTÃO	22/11/24
RESPONSÁVEL PELO PROJETO	GERENCIADO	DESENVOLVIDO	DESENHO	DATA

NOME DO ARQUIVO / Nº DO PROJETO: 009-UBS DONANA - DET. SAPATAS 8 09/34



PREFEITURA DE  
**CAMPOS**  
UMA NOVA HISTÓRIA

**SECRETARIA MUNICIPAL  
DE PLANEJAMENTO URBANO,  
MOBILIDADE E MEIO AMBIENTE**

SUBSECRETARIA MUNICIPAL DE  
PLANEJAMENTO URBANO E PROJETOS ESPECÍFICOS

[illegible]